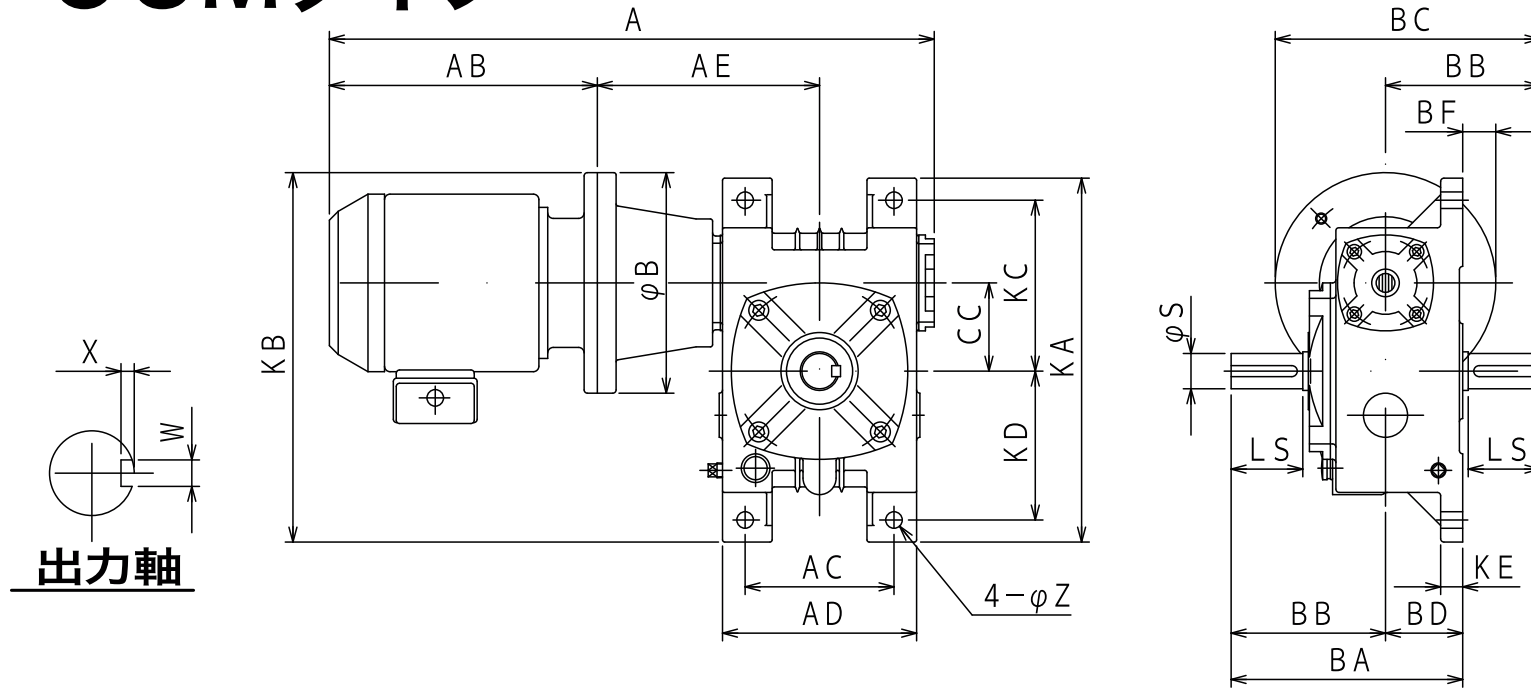


# N-POCMタイプ



型番	使用モータ (W)	速比	A	AB	AE	B	BA	BB	BC	BD	BF	CC	AC	AD	KA	KB	KC	KD	KE	Z	出力軸				重量 (kg)	油量 (L)
																					LS	S	W	X		
12	200	10-60	396	196	130	160	145	95	175	50	30	50	90	116	220	236	102	93	14	11	40	17	5	3	20	0.4
15	200	50-60	406	196	135	160	165	110	190	55	25	60	95	125	260	265	120	110	20	11	50	22	6	3.5	23	0.6
	400	10-40	445	226	144																					
18	400	50-60	483	226	163	160	195	130	210	65	15	70	115	155	305	295	140	125	20	15	60	28	8	4	30	1.2
	750	10-40	526	255	177																					
22	750	40-60	546	255	187	200	210	140	240	70	30	80	135	176	330	335	155	135	20	15	65	32	10	5	48	1.6
	1500	10-30	587	286	197																					
25	1500	50-60	645	286	227	200	260	170	270	90	10	100	190	225	390	385	185	165	30	15	75	38	10	5	75	3.4
	2200	10-40	702	317	253																					
30	2200	40-60	749	317	279	250	290	190	315	100	25	120	210	255	460	463	215	190	30	18	85	45	14	5.5	108	5.2
	3700	10-30	770	338																						
35	3700	40-60	809	338	299	250	315	210	335	105	20	135	260	297	500	495	240	210	30	18	95	55	16	6	134	6.7
	5500	10-30	879	376	331																					